



# CHỦ NHẬT Ngày 26 Tháng Sáu, 2022 TUẦN THỨ 13 MÙA THƯỜNG NIÊN

## NHỮNG GIÁ TRỊ SỨ VỤ TÔNG ĐỒ

Trong bài đọc đầu tiên hôm nay, Thiên Chúa truyền chỉ Tiên Tri Ê-li chuẩn bị cho Tiên Tri Ê-li-sê kế vị. Kế thừa Tiên Tri Ê-li sẽ không phải là nhiệm vụ dễ dàng; ông đã dành cả cuộc đời mình để đối diện với những mối đe dọa từ các vị vua mà ông đã phải đối đầu về sự không trung thành của họ đối với Thiên Chúa của dân Y-sơ-ra-ên. Thánh Vịnh minh họa nỗi đau khổ về tình cảm và tâm linh mà các nhà tiên tri đã trung thành kiên định vào Thiên Chúa đã mang lại cho họ. Sự mô tả của Thánh Phao-lô về quyền tự do của Kitô Hữu về luật pháp trái ngược với “ham muốn xác thịt” đặt cuộc tranh cãi này vào chính trọng tâm bản sắc người Kitô Hữu. Bài đọc theo Phúc âm Thánh Lu-ca kể lại việc Chúa Giê-su quyết định lên đường hướng về Giê-ru-sa-lem,---- nơi Ngài biết mình sẽ gặp số phận trần thế của mình. Bước theo Chúa Giê-su —cũng giống như kế tục Tiên Tri Ê-li-a làm nhà tiên tri— giờ thì sẽ trở nên khó khăn hơn. Không giống như những lời kêu gọi của Ngài đối với các môn đệ đầu tiên, Chúa Giê-su đối diện những người chưa sẵn sàng hoặc không đủ cường lực để đồng hành với ngài.

Bản quyền © J. S. Paluch Co.

## THEO THẦY

Ba năm rao giảng Tin Mừng,  
Thời gian đã mãn, Chúa dừng nơi đây.  
Lên đường thành Thánh đong đầy,  
Giê-ru-sa-lém, ngất ngây hương trời.  
Hành trình muôn nẻo nhiều nơi,  
Không người đón tiếp, lại khơi hận thù.  
Sa-ma-ri-a dập trừ,  
Môn đồ nóng giận, dọa hù lửa thiêu.  
Giê-su quả trách dừng liêu,  
Tinh thần bác ái, cao siêu cứu đời.  
Trên đường mấy kẻ nghe lời,  
Muốn xin theo Chúa, đáp mời dẫn thân.  
Nơi đâu Thầy đến canh tân,  
Con đi theo sát, góp phần học khôn.  
Quay nhìn mấy kẻ đồng môn,  
Chim trời có tổ, con chồn có hang.  
Gối đầu chẳng có lang thang,  
Nay đây mai đó, cái bang đồng thuyền.  
Tín trung giữ vững lệnh truyền,  
Hương về phía trước, lời khuyên theo Thầy.

Rev. Trần Việt Hùng, Bronx New York chia sẻ theo Luca 9:51-62

## CẦU NGUYỆN THEO Ý ĐỨC THÁNH CHA THÁNG SÁU — Ý Nguyên : Cầu cho các gia đình



Chúng ta hãy cầu nguyện cho các gia đình Kitô hữu trên khắp thế giới; Xin cho họ hiện diện và cảm nghiệm được tình yêu thương chữa chan vô điều kiện mà thăng tiến trong sự thánh thiện trong cuộc sống thường ngày của họ.

## Phân Nhiệm Phụng Vụ Lời Chúa—Năm C Tháng Sáu, 2022

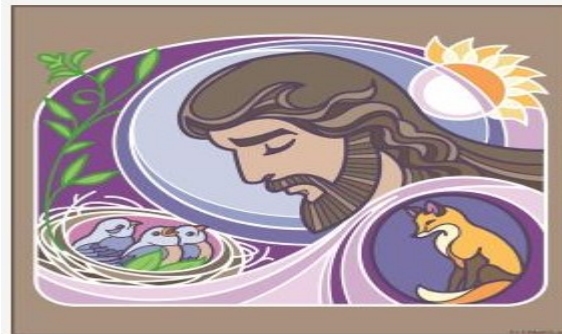
† Chủ Nhật Ngày 26 Tháng Sáu, 2022  
Chủ Nhật Tuần 13 Mùa Thường Niên : A. Thường

### Tháng Bảy, 2022



† Chủ Nhật Mồng 3 Tháng Bảy, 2022  
Chủ Nhật Tuần 14 Mùa Thường Niên : C. Hoàng Oanh  
† Chủ Nhật Ngày 10 Tháng Bảy, 2022  
Chủ Nhật Tuần 15 Mùa Thường Niên : A. Hậu  
† Chủ Nhật Ngày 17 Tháng Bảy, 2022  
Chủ Nhật Tuần 16 Mùa Thường Niên : C. Nhàn  
† Chủ Nhật Ngày 24 Tháng Bảy, 2022  
Chủ Nhật Tuần 17 Mùa Thường Niên : A. Tần  
† Chủ Nhật Ngày 31 Tháng Bảy, 2022  
Chủ Nhật Tuần 18 Mùa Thường Niên : C. Nga

Để biết thêm chi tiết về Lịch Trình Thánh Lễ Giáo Xứ,  
xin quý vị vui lòng vào trang mạng Giáo Xứ  
“<https://www.olphriverside.org/vietnamese/>”



## TRUNG TÂM PHÂN PHÁT THỰC PHẨM

Mở cửa Ba Ngày  
trong tuần : Thứ Ba,  
Thứ Năm & Thứ Sáu  
từ 10 giờ sáng đến 12  
giờ trưa. Xin liên lạc số  
phone 951-687-8146 để  
biết thêm chi tiết.

## TỔNG CỘNG DÂNG CÚNG HẰNG TUẦN

Ngày 18 và 19 Tháng Sáu, 2022



Xin vui lòng tham khảo tiền dâng cúng  
trong tuần qua Trang Thông Tin chính của Giáo Xứ.  
Cảm ơn lòng hảo tâm của quý vị  
Quý vị có thể dâng cúng qua trang mạng: [www.olphriverside.org](http://www.olphriverside.org)



## LỊCH TRÌNH VĂN PHÒNG GIÁO XỨ

Từ Thứ Ba đến Thứ Sáu từ 9 giờ sáng đến 5 giờ  
chiều. Số phone: 951-689-8921 ext. 100  
Email : [olphriverside@sbdiocese.org](mailto:olphriverside@sbdiocese.org)